

Refugiados  
**(MÁS QUE)**  
**CIFRAS**

Datos y estadísticas de asilo de 2016

[refugiadosmasquecifras.org](http://refugiadosmasquecifras.org)



La Comisión Española de Ayuda al Refugiado (CEAR) es una organización no gubernamental fundada en 1979, de acción voluntaria, humanitaria, independiente y plural. Nuestro objetivo es el de trabajar junto a los ciudadanos por la defensa del derecho de asilo.

[www.cear.es](http://www.cear.es)

(1)

# CIFRAS DE ASILO EN ESPAÑA

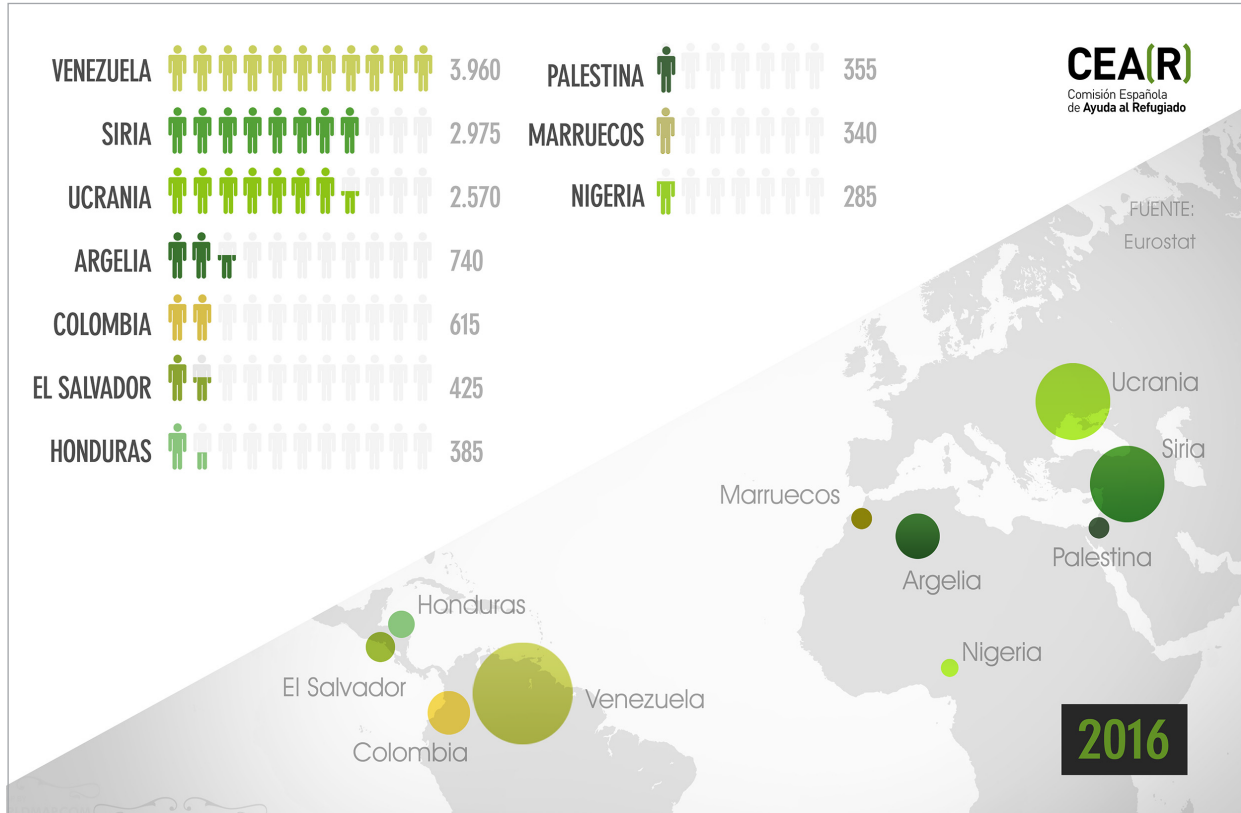
# (EVOLUCIÓN DE LOS SOLICITANTES DE PROTECCIÓN INTERNACIONAL)

FUENTE: Eurostat y Ministerio del Interior

**CEA(R)**  
Comisión Española  
de Ayuda al Refugiado



## (SOLICITANTES DE PROTECCIÓN INTERNACIONAL POR NACIONALIDAD)



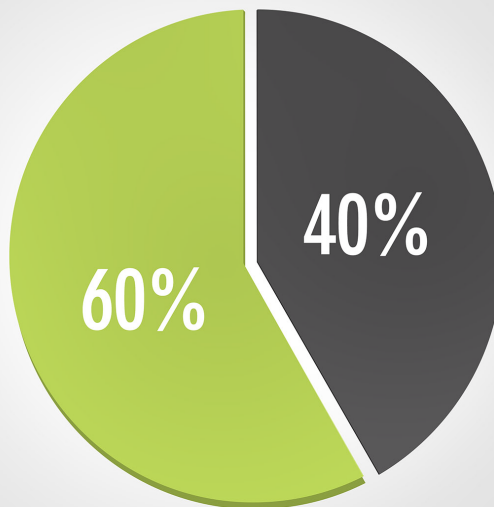
## (SOLICITANTES DE PROTECCIÓN INTERNACIONAL POR SEXO)

**CEA(R)**  
Comisión Española  
de Ayuda al Refugiado



Hombres

9.400



Mujeres

6.350

2016

FUENTE: Eurostat

# (RESOLUCIONES FAVORABLES Y DESFAVORABLES)

FUENTE: Eurostat

**CEA(R)**  
Comisión Española  
de Ayuda al Refugiado

Total **10.250** 


**67%** 

Resoluciones favorables

**6.855** 

**33%** 

Resoluciones desfavorables

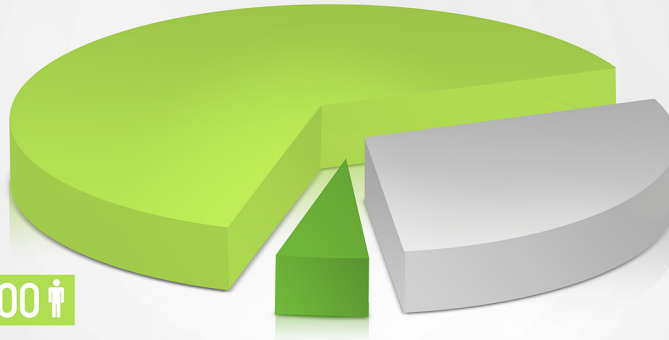
**3.395** 

Protección subsidiaria

**6.500** 

**355**  Estatuto de refugiado

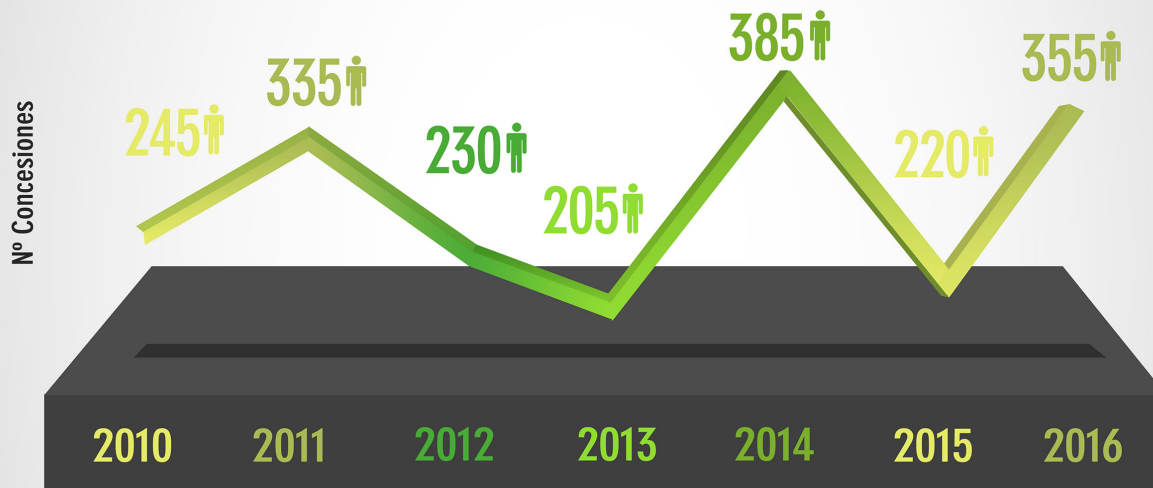
**2016**



# (EVOLUCIÓN DE LA CONCESIÓN DEL ESTATUTO DE REFUGIADO)

FUENTE: Eurostat

**CEA(R)**  
Comisión Española  
de Ayuda al Refugiado



Top procedencia

PALESTINA PAKISTÁN COLOMBIA	PALESTINA CUBA COLOMBIA	PALESTINA PAKISTÁN COLOMBIA	PALESTINA PAKISTÁN IRÁN	SIRIA PALESTINA PAKISTÁN	PAKISTÁN AFGANISTÁN PALESTINA	SIRIA PAKISTÁN ERITREA
-----------------------------------	-------------------------------	-----------------------------------	-------------------------------	--------------------------------	-------------------------------------	------------------------------

# (EVOLUCIÓN DE LA CONCESIÓN DE PROTECCIÓN SUBSIDIARIA)

FUENTE: Eurostat

**CEA(R)**  
Comisión Española  
de Ayuda al Refugiado

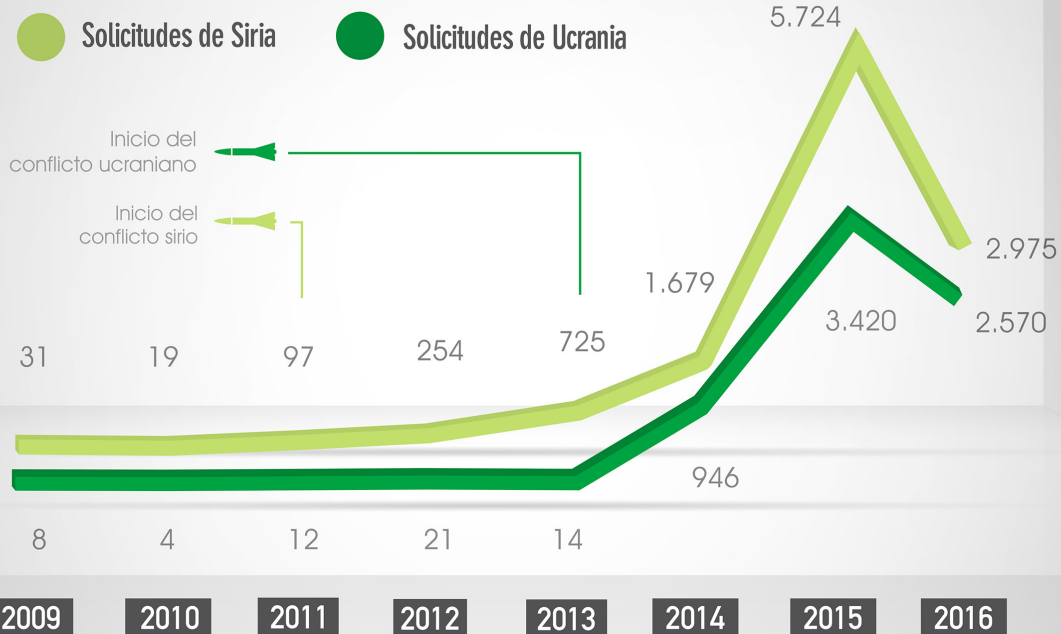


Top procedencia	2010	2011	2012	2013	2014	2015	2016
	CUBA SOMALIA C.MARFIL	CUBA SOMALIA C.MARFIL	C.MARFIL SOMALIA SUDÁN	SIRIA SOMALIA AFGANISTÁN	SIRIA SOMALIA PALESTINA	SIRIA SOMALIA AFGANISTÁN	SIRIA SOMALIA PALESTINA

# (EVOLUCIÓN DE LAS SOLICITUDES DE ASILO PROCEDENTES DE SIRIA Y UCRAINA)

FUENTE: Eurostat y Ministerio del Interior

**CEA(R)**  
Comisión Española  
de Ayuda al Refugiado

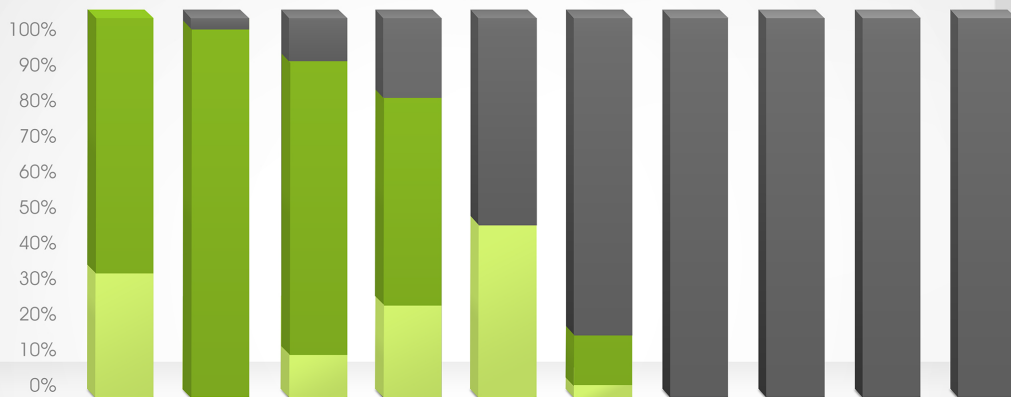


# (RECONOCIMIENTO DE LA PROTECCIÓN INTERNACIONAL POR PAÍS EN ESPAÑA 2016)

2016

FUENTE: Eurostat

**CEA(R)**  
Comisión Española  
de Ayuda al Refugiado



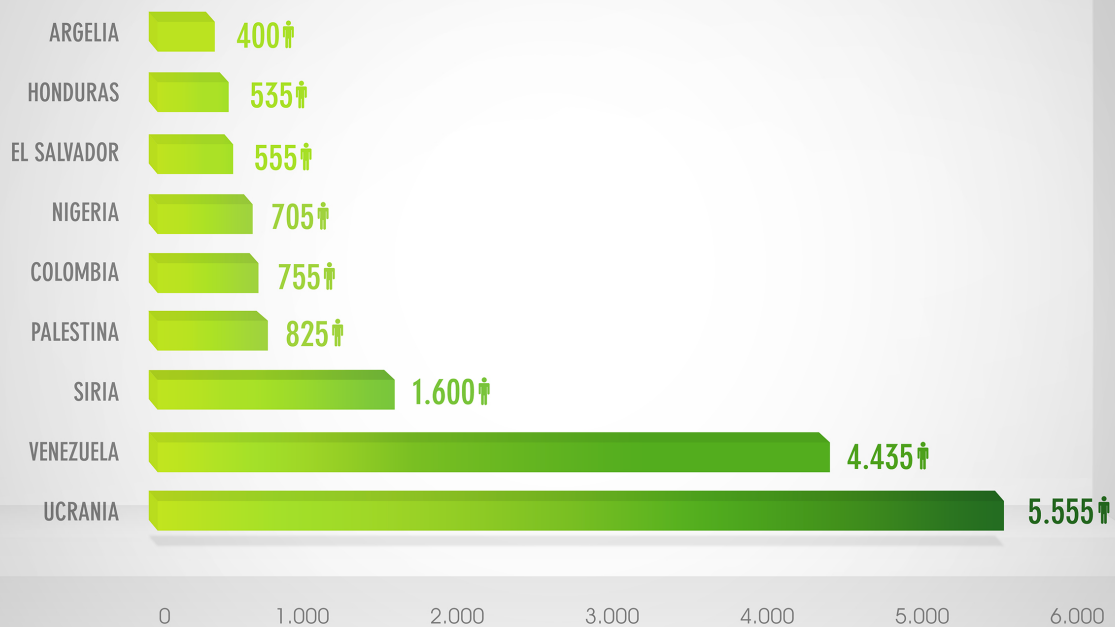
	IRAK	SIRIA	SOMALIA	PALESTINA	PAKISTÁN	UCRANIA	ARGELIA	COLOMBIA	MALI	VENEZUELA
SOLICITUDES DENEGADAS	0	115	10	25	55	355	720	120	1.025	40
PROTECCIÓN SUBSIDIARIA	55	6.160	90	65	0	50	0	0	0	0
ESTATUTO DE REFUGIADO	25	55	10	30	45	15	5	0	0	0

## (SOLICITUDES PENDIENTES DE RESOLUCIÓN EN ESPAÑA POR NACIONALIDAD)

2016

FUENTE: Eurostat

**CEA(R)**  
Comisión Española  
de Ayuda al Refugiado



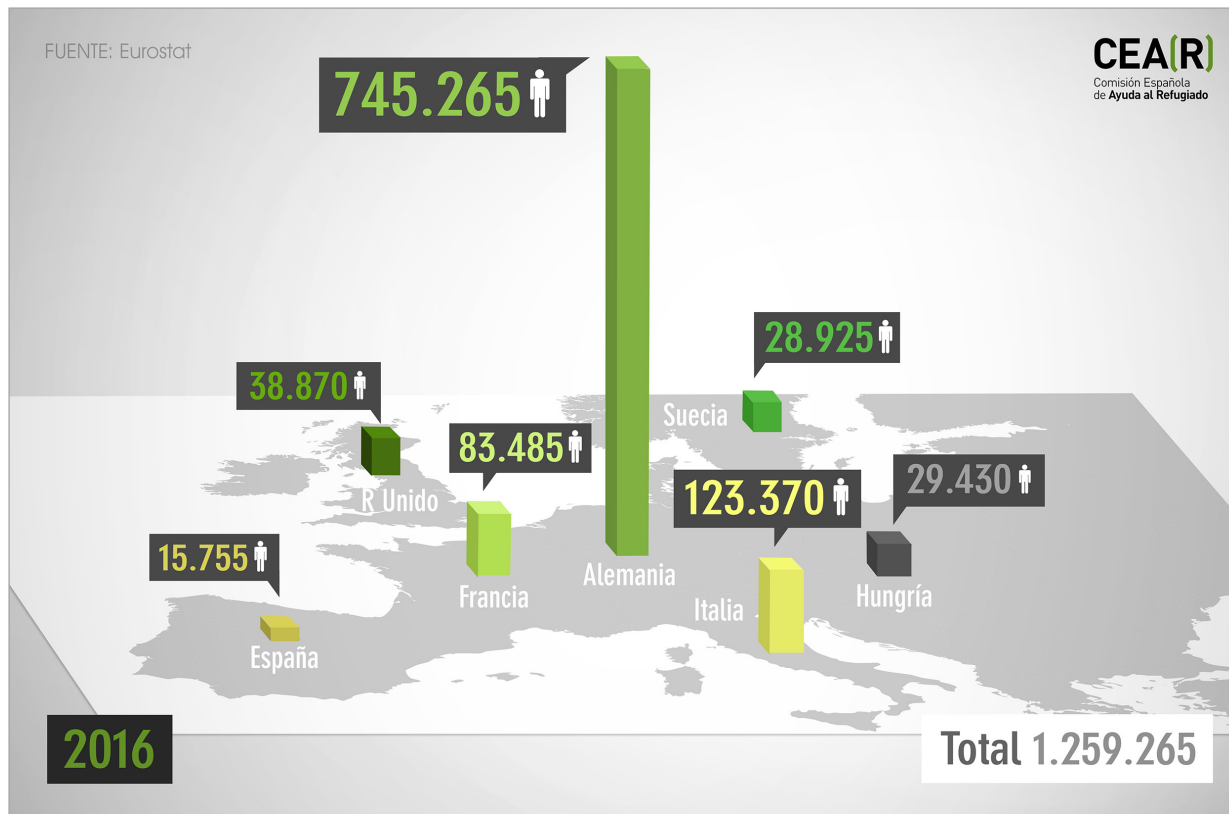
(2)

# CIFRAS DE ASILO EN LA UNIÓN EUROPEA

# (SOLICITANTES DE PROTECCIÓN INTERNACIONAL EN LA UNIÓN EUROPEA)

FUENTE: Eurostat

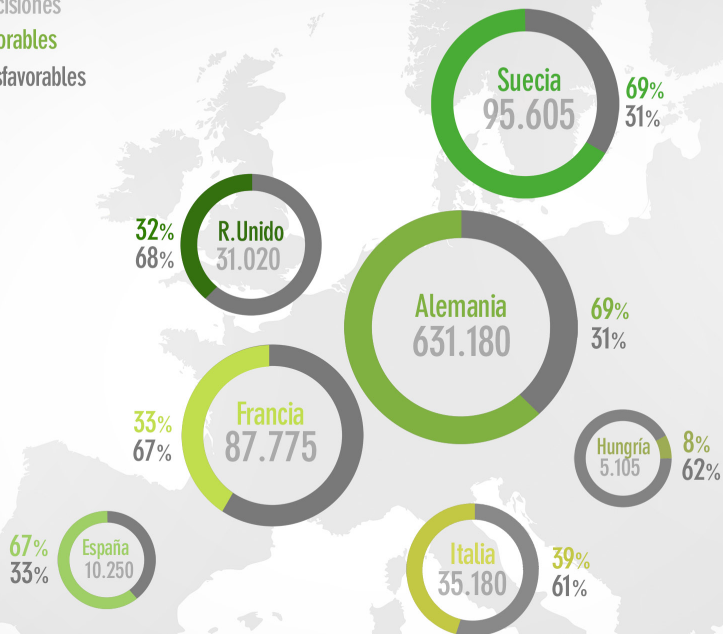
**CEA(R)**  
Comisión Española  
de Ayuda al Refugiado



# (RESOLUCIONES FAVORABLES Y DESFAVORABLES EN LA UNIÓN EUROPEA)

- Nº Total de Decisiones
- ✓ Decisiones favorables
- ✗ Decisiones desfavorables

**CEA(R)**  
Comisión Española  
de Ayuda al Refugiado



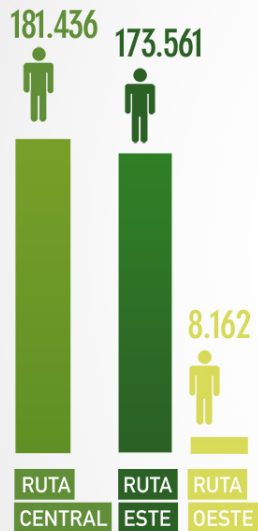
FUENTE: Eurostat

**2016**

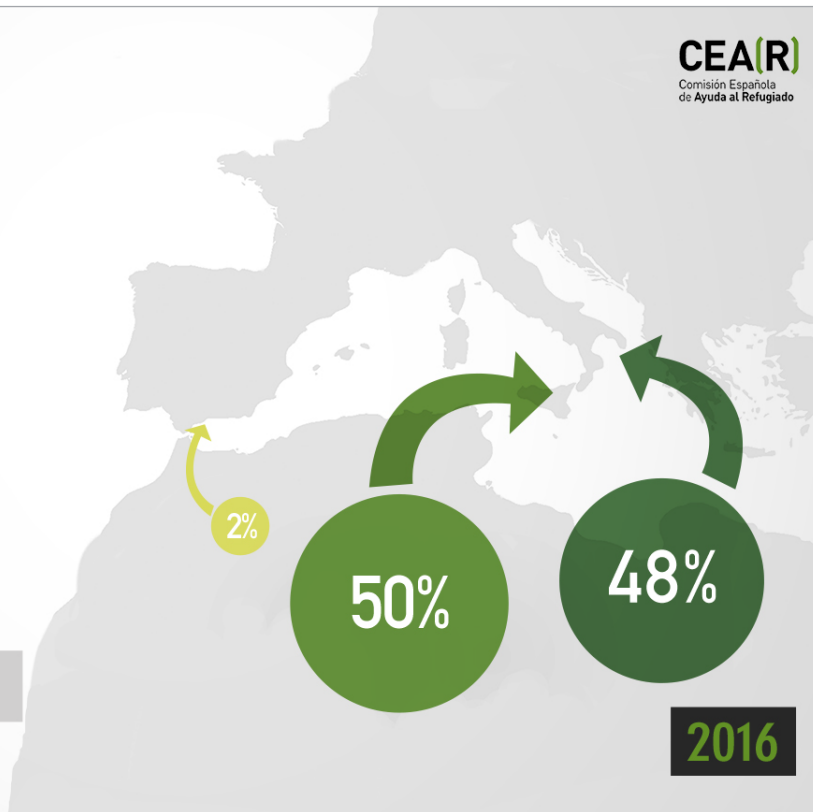
# ( ENTRADAS EN LA UNIÓN EUROPEA POR RUTAS )

FUENTE: OIM

**CEA(R)**  
Comisión Española  
de Ayuda al Refugiado



Total entradas **363.348**





Para más información entra en  
[refugiadosmasquecifras.org](http://refugiadosmasquecifras.org)

**CEA(R)**

Comisión Española  
de **Ayuda al Refugiado**